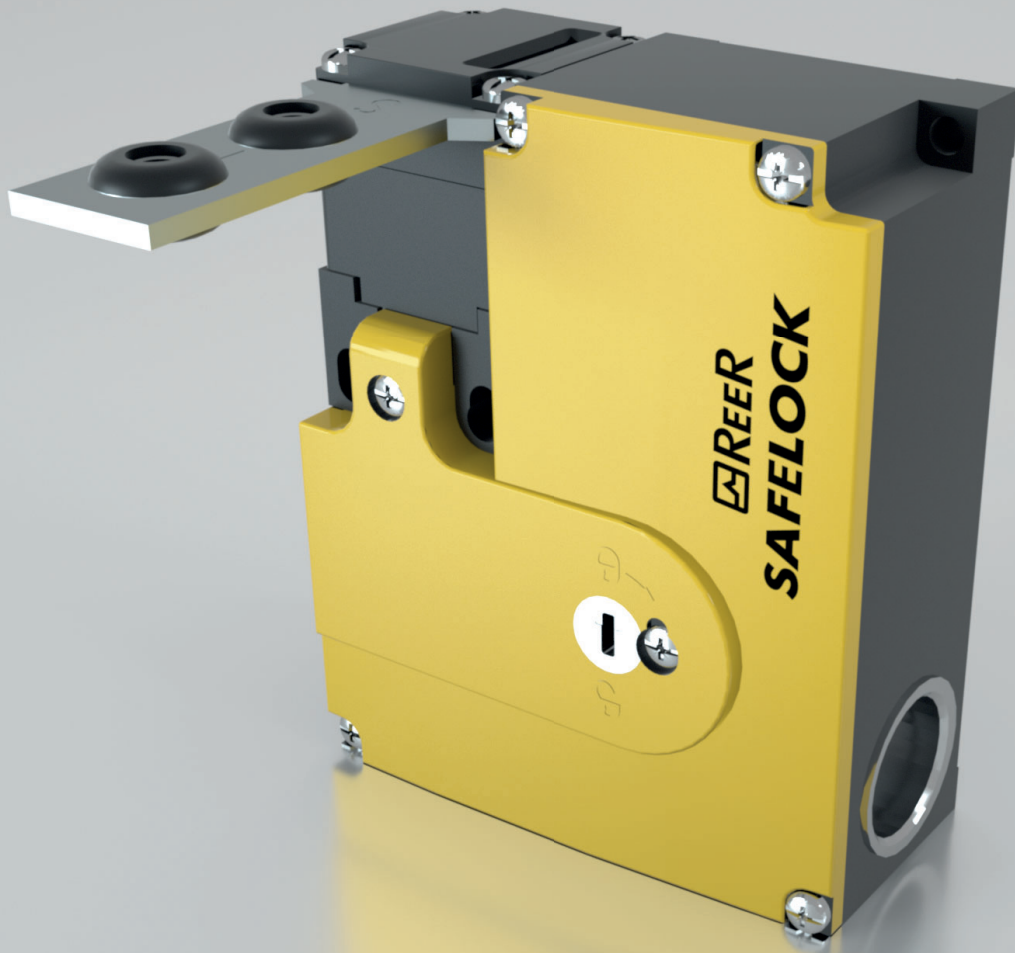




REER

Your future's safe!



SAFELOCK

Sicherheitsschalter mit Zuhaltung

Kurzform

Sicherheitsschalter mit Zuhaltung

Sicherheit und Zuverlässigkeit bei der Türöffnungskontrolle

Vorschriften
Maschinenrichtlinie 2006/42/EC

Normen
EN 60947-5-1:2004 + Cor.:2005 + A1:2009
EN 1088:1995 + A2:2008
EN 14119:2013



Safelock ist ein Sicherheitsschalter für den Schutz von Personen beim Öffnen von Türen zu Gefahrenbereichen. Er greift dabei durch das Öffnen und Überwachen von Sicherheitskreisen rund um die Gefahrenbereiche ein.

Die Zuhaltung verhindert den Zugang zum Gefahrenbereich bis alle gefahrbringenden Bewegungen sicher gestoppt sind.

Verfügbare Modelle

SLK-M

Zuhaltung durch Federkraft und Entriegelung durch Anlegen der Spannung.

Ruhestromprinzip.

SLK-E

Zuhaltung durch Anlegen der Spannung und Entriegelung durch Federkraft.




Technische Daten

| | |
|---|---|
| Gehäusewerkstoff | Glasfaserverstärkter Thermoplast |
| Betätigungskopf Material | Kunststoff oder Metall |
| Kontaktwerkstoff | Silberlegierung hauchvergoldet |
| Anzahl Zwangsöffner Türstellung | 2 |
| Anzahl Zwangsöffner Zuhaltungsüberwachung | 1 |
| Schaltprinzip | Schleichschaltglied |
| Anfahrsgeschwindigkeit | Max. 20 m/min |
| Betätigungshäufigkeit | 1200 1/h |
| Zuhaltungsprinzip | Ruhestromprinzip |
| Zuhaltekraften | Zuhaltekraft (Fmax): 1kN (Kunststoff) 2kN (Metall) Zuhaltekraft (FZH): 0,7kN (Kunststoff) 1,5kN (Metall) Rückhaltekraft: 20N Anzugskraft: 30N Betätigungskraft: 35N |
| Magnetbetriebsspannung | 24 V AC/DC -15% ... +10% |
| Kurzschlusschutz | 4 A |
| Schaltspannung | min. bei 10mA 12V |
| Schaltstrom | min. bei 24V 1mA |
| Anschlussleistung | 6 W |
| Schutzart | IP67 |

Sicherheitsstufen

3 verschiedene Sicherheitsfunktionen
Steuerung Zuhaltung: max. PLC
Türzuhaltung: max. Kat 1, PLC
Stellungsüberwachung: max. Kat 4, PLe

Artikelnummern

| Artikel-Nr. | Model | Beschreibung |
|-------------|----------------|--|
| 1290100 | SLK-M-P-2NC-24 | Safelock, Ruhestromprinzip, Betätigungskopf aus Kunststoff. Kontakte: 2 NC, Rückführung 1 NC |
| 1290102 * | SLK-M-M-2NC-24 | Safelock, Ruhestromprinzip, Betätigungskopf aus Metall. Kontakte: 2 NC, Rückführung 1 NC |
| 1290104 | SLK-E-P-2NC-24 | Safelock, Arbeitsstromprinzip, Betätigungskopf aus Kunststoff. Kontakte: 2 NC, Rückführung 1 NC |
| 1290106 * | SLK-E-M-2NC-24 | Safelock, Arbeitsstromprinzip, Betätigungskopf aus Metall. Kontakte: 2 NC, Rückführung 1 NC |
| 1290302 | ACT-S-S-RB |  Standard-Betätiger gerade |
| 1290303 | ACT-S-A-RB |  Standard-Betätiger gewinkelt |
| 1290304 | ACT-S-H-TB |  Schwenkbarer Betätiger. Für oben und unten angeschlagene Flügeltüren, Betätigungsweg + 5mm (inkl. 2 Sicherheitsschrauben M5x25) |
| 1290305 | ACT-S-H-LR |  Schwenkbarer Betätiger. Für links und rechts angeschlagene Flügeltüren, Betätigungsweg + 5mm (inkl. 2 Sicherheitsschrauben M5x10) |
| 1290306 * | ACT-F-S-RB |  Gerader Betätiger für verdeckten Einbau. Mit Gummibuchsen, Betätigungsweg + 5mm (inkl. 2 Sicherheitsschrauben M4x14) |
| 1290307 * | ACT-F-A-RB |  Gewinkelter Betätiger für verdeckten Einbau. Mit Gummibuchsen, Betätigungsweg + 5mm (inkl. 2 Sicherheitsschrauben M4x14) |
| 1290308 * | ACT-F-H-TB |  Schwenkbarer Betätiger für verdeckten Einbau. Für oben und unten angeschlagene Flügeltüren, Betätigungsweg + 5mm (inkl. 2 Sicherheitsschrauben M5x25) |
| 1290309 * | ACT-FH-LR |  Schwenkbarer Betätiger für verdeckten Einbau. Für links und rechts angeschlagene Flügeltüren, Betätigungsweg + 5mm (inkl. 2 Sicherheitsschrauben M5x10) |
| 1290311 * | ACT-F-IF |  Einführhilfe (inkl. 2 Schrauben) |

* Verfügbarkeit auf Anfrage

Sicherheitsschalter mit Zuhaltung

www.reersafety.de

SAFELOCK



Your future's safe!

Seit 60 Jahren steht der Name ReeR für Qualität und stetige Innovation

ReeR wurde 1959 in Turin, Italien gegründet.

ReeR ist heute Marktführer im Bereich der Entwicklung und Herstellung von optoelektronischen Sicherheitssensoren und Sicherheitssteuerungen in Italien aber auch auf dem Weltmarkt, einer der führenden Hersteller.

ReeR ist ISO 9001, ISO 14001 und BS OHSAS 18001 zertifiziert.



ReeR SpA
Via Carcano, 32
10153 Torino, Italy

T +39 011 248 2215
F +39 011 859 867

www.reersafety.de | info@reer.it



Ausgabe 2 - Rev. 1.1
Dezember 2018
8946272

Brochure SAFELock - Deutsche

Gedruckt in Italien

